

# TIPS EN PUBERTAD PRECOZ

## ¿CUÁNDO CONSULTAR A UN ESPECIALISTA?

Inquietudes que surgen en la familia y motivan la consulta médica



**“Noto cambios en el cuerpo de mi hijo/ a que podrían estar indicando un adelanto en su desarrollo”.**

**Respuesta:** Prof. Dra. María Cristina Bazán

Doctora en Medicina-Jefa Servicio endocrinología Hospital de Niños Tucumán

**“La mejor opción ante cualquier signo de alarma es consultar a un especialista.** A través de la consulta con un pediatra de cabecera, éste podría indicarle estudios iniciales y ante la comprobación de signos de pubertad precoz **derivarlo a un médico/a endocrinólogo/a infantil** para realizar una evaluación oportuna y así poder indicarle de ser necesario un tratamiento inmediato durante esta etapa y hasta la edad adecuada a su desarrollo puberal”.



**“Es muy importante estar atentos a cualquier otro signo de alarma que pueda estar indicando un cambio en el desarrollo y consultar al especialista lo antes posible”.**

## ¿QUÉ CONSECUENCIAS TRAE ESTE TRASTORNO SI NO ES TRATADO A TIEMPO?<sup>1</sup>

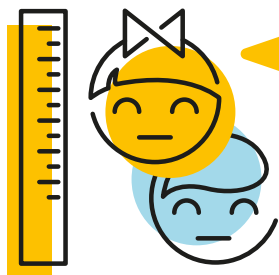


Las consecuencias de la pubertad precoz se dan fundamentalmente en dos aspectos:



### PSICOLÓGICO

Las niños/as pueden verse **afectados/as por presentar una maduración física inapropiada para su edad** y diferente a su grupo de pares.



### FÍSICO

**Vinculado a la estatura.** La maduración de los huesos provocada por el aumento de las hormonas femeninas o masculinas, lleva a que se produzca el estirón de la pubertad también de forma temprana. El cierre del cartílago de crecimiento antes de tiempo puede conducir a alcanzar finalmente una estatura adulta inferior a su potencial genético o a la estatura que hubiera adquirido si la pubertad hubiera ocurrido en edad normal.

1. Disponible en: <https://www.pubertadprecoz.com/preguntas-frecuentes>